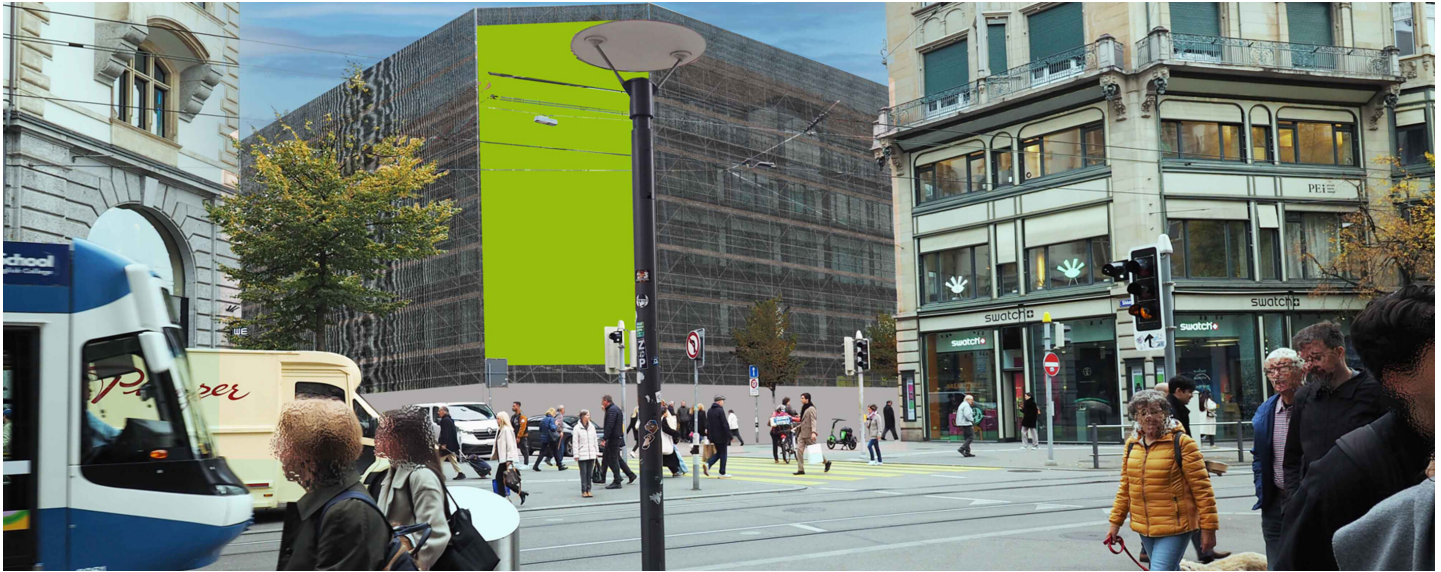


## ZÜRICH, JELMOLI, FLÄCHE 2, BAHNHOFSTRASSE / ECKE SEIDENGASSE

### Bahnhofstrasse 8001



#### ANGABEN ZUR FLÄCHE

Grösse	ca. B 6.00 m x H 12.00 m
Total	ca. 72.00 m <sup>2</sup>
Verfügbarkeit	ca. 16/06/2025 bis 01/08/2027
Beleuchtung	keine
Frequenzen pro 4 Wochen	ca. 2'346'280
Einsicht	Frontal, seitlich/schräg

#### LAGE | BESCHRIEB

- Jelmoli-Gebäude, Eingang Bahnhofstrasse
- Direkt in der City von Zürich / Shopping-, Flanier und Ausgehmeile
- Frontale Einsicht für den Autoverkehr, frontale Einsicht für die Fussgänger
- Direkt bei der Bahnhofstrasse mit sehr vielen exklusiven Geschäften
- Sehr hohes Fussgänger- und Auto-Aufkommen
- Sehr starker öffentlicher Verkehr vom Bahnhofplatz bis zum Paradeplatz
- Im Umkreis von 300 Metern sind sehr viele Banken ansässig

#### BEWILLIGUNG

- Rahmenbewilligung liegt vor, Sujet bewilligungspflichtig

#### RESTRIKTIONEN

- Auflagen für die Gestaltung: 3 Worte, ein minimal komplexes Bild, zusätzlich untergeordnet ein Logo sowie eine URL. Keine Werbung für Sex, Tabak, Politik und Alkohol. Ausgeschlossen sind Werbung für Immobilien-Unternehmen. Mitbewerber zu Mietern der Liegenschaft auf Nachfrage.



#### SITUATIONSPLAN

[Google Map](#)

Bahnhofstrasse 8001