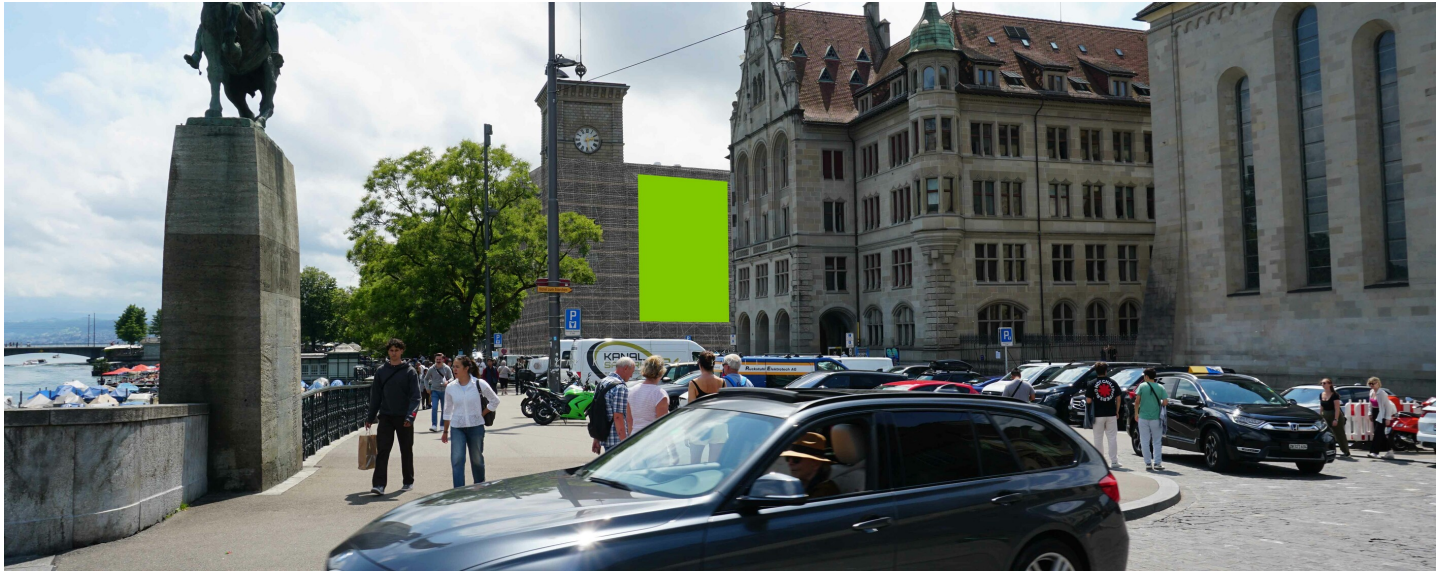


ZÜRICH, FRAUMÜNSTERPOST, SEITE KAPPELERGASSE

Münsterhof 2



ANGABEN ZUR FLÄCHE

Grösse	ca. B 8.00 m x H 15.00 m
Total	ca. 120.00 m ²
Verfügbarkeit	ca. 02/03/2025 bis 31/03/2026
Beleuchtung	keine
Frequenzen pro 4 Wochen	ca. 2'148'600
Einsicht	Seitlich/schräg

LAGE | BESCHRIEB

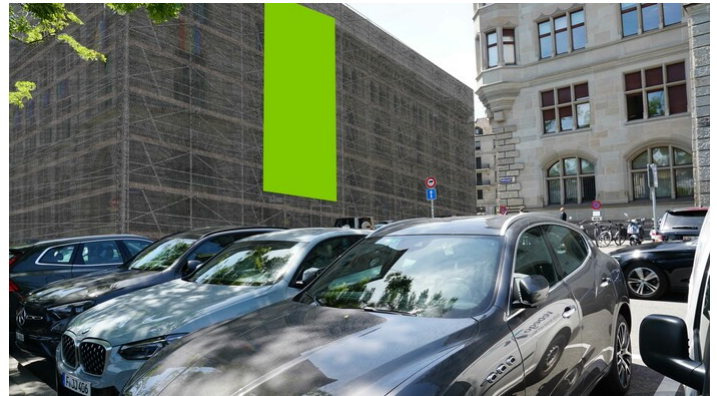
- Direkt an der Limmat, gegenüber vom Grossmünster
- Prominente Lage im Stadtzentrum von Zürich
- Fläche ist von der Münsterbrücke und dem Limmatquai einsehbar
- Standort am Ende des Zürichsees am Übergang in die Limmat
- Direkt neben dem Stadthaus Zürich
- Sehr viele historische Bauten in unmittelbarer Umgebung
- im Bereich Ausgang- und Flaniermeile

BEWILLIGUNG

- Rahmenbewilligung liegt vor, Sujet bewilligungspflichtig

RESTRIKTIONEN

- Einfaches Sujet (nur ein Bild, geringe Informationsdichte), max. 3 Wörter, 1 Logo und Internetadresse (klar untergeordnet).
- Keine Werbung in den Bereichen Religion, Tabak, Politik, Alkohol und Immobilienunternehmen.
- Werbung für Detailhandel auf Anfrage.



SITUATIONSPLAN

[Google Map](#)

Münsterhof 2