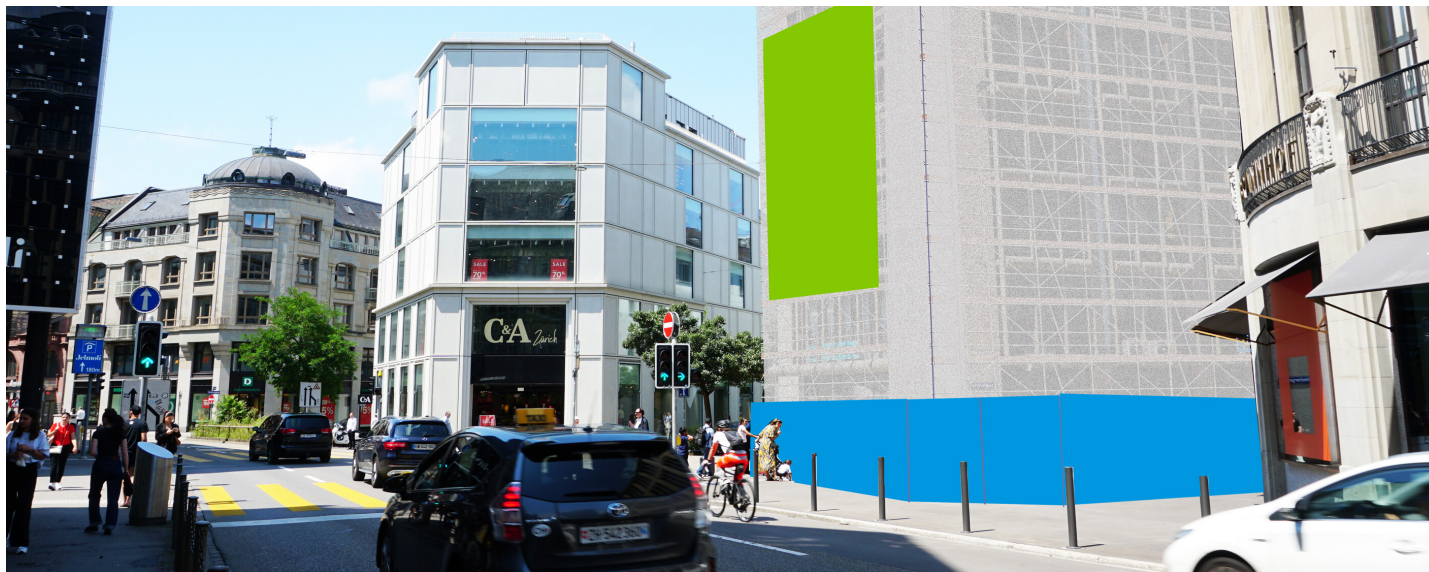


ZÜRICH, URANIASTRASSE 6, ECKE LINTHESCHERGASSE

Uraniastrasse 6



ANGABEN ZUR FLÄCHE

Grösse	B 10.00 m x H 10.00 m
Total	100.00 m ²
Verfügbarkeit	02/12/2024 bis 30/11/2025
Beleuchtung	keine
Frequenzen pro 4 Wochen	ca. 1'883'000
Einsicht	Frontal, seitlich/schräg

LAGE | BESCHRIEB

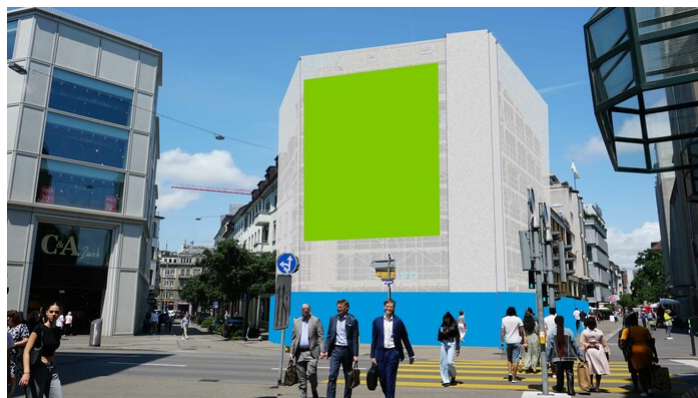
- Im Zentrum der Stadt Zürich
- Direkt in der City von Zürich/Shopping-, Flanier- und Ausgehmeile
- Direkt neben dem Jelmoli- und C&A Gebäude, kurze Distanz zum Globus
- Schräge Einsicht für den Autoverkehr, frontale Einsicht für die Fussgänger
- 50 Meter von der Bahnhofstrasse entfernt, nach dem Einbiegen von der Bahnhofstrasse in die Uraniastrasse sofort sichtbar
- Hauptverbindungsstrasse von der City zur Sihlporte, Casino Zürich, zu den Zubringern Autobahn Chur und Bern/Basel
- Zufahrtstrasse zum Pelikanplatz
- Sehr hohes Fussgänger- und Auto-Aufkommen
- im Umkreis von 300 Metern sind sehr viele Banken ansässig

BEWILLIGUNG

- Rahmenbewilligung liegt vor, Sujet bewilligungspflichtig

RESTRIKTIONEN

- Einfaches Sujet (nur ein Bild, geringe Informationsdichte), max. 3 Wörter, 1 Logo und Internetadresse (klar untergeordnet).
- Keine Werbung in den Bereichen Religion, Tabak, Politik und starke Alkohlika.
- Werbung für Banken und Geldinstitute auf Anfrage



SITUATIONSPLAN

[Google Map](#)

Uraniastrasse 6