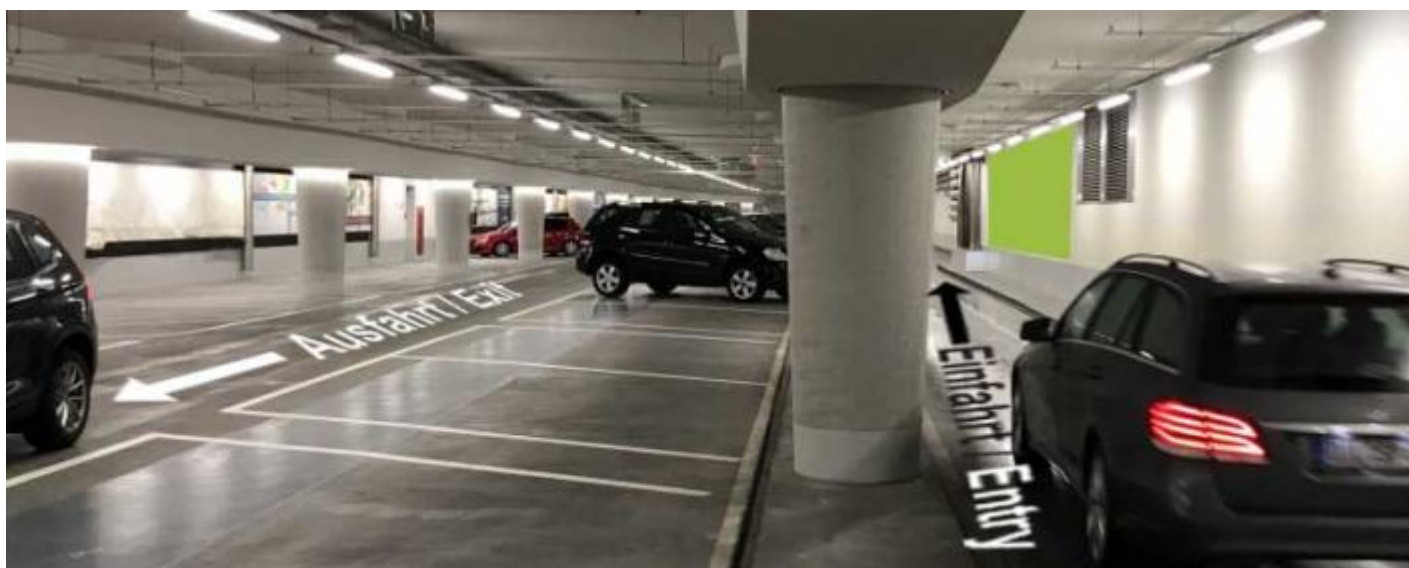


BASEL, PARKHAUS BAHNHOF SBB EINFAHRT, FLÄCHE 1



ANGABEN ZUR FLÄCHE

Grösse	ca. B 13.00 m x H 1.50 m
Total	ca. 19.50 m ²
Verfügbarkeit	Permanent
Beleuchtung	ja, Parkhausbeleuchtung
Frequenzen pro Jahr	ca. 680'000
Einsicht	Frontal, seitlich/schräg

LAGE | BESCHRIEB

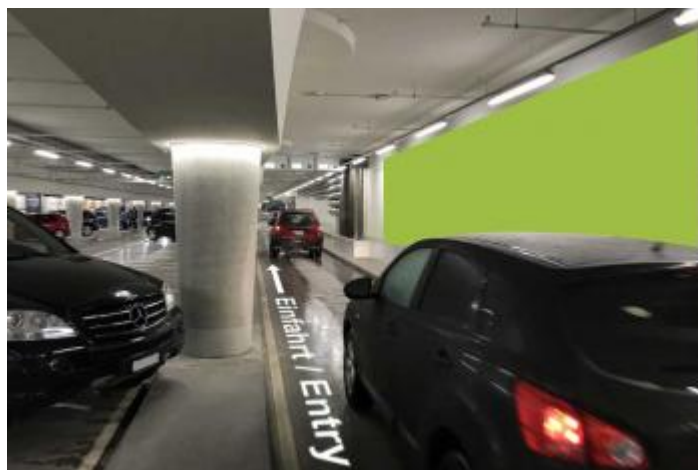
- Das Parkhaus befindet sich direkt unter dem Bahnhof SBB (Centralbahnparking)
- Direkt an der Parkhaus Ein-/Ausfahrt / lange Betrachtungszeiten
- Das Parkhaus ist umgeben von vielen Läden, Restaurants, Bars, Museen, Hotels, Banken etc.
- Optimale Anbindung an das öffentliche Verkehrsnetz (Centralbahnplatz)
- Es stehen über 400 Parkplätze zur Verfügung
- Wichtigstes und grösstes Parkhaus beim Bahnhof SBB
- Für sämtliche ein- und ausfahrende Fahrer/innen und Passagiere einsehbar

BEWILLIGUNG

- Rahmenbewilligung liegt vor, Sujet bewilligungspflichtig

RESTRIKTIONEN

- Keine Einschränkungen punkto Anzahl Wörter
- Keine Werbung im Bereich Sex, Tabak, Politik und starke Alkoholika



SITUATIONSPLAN

