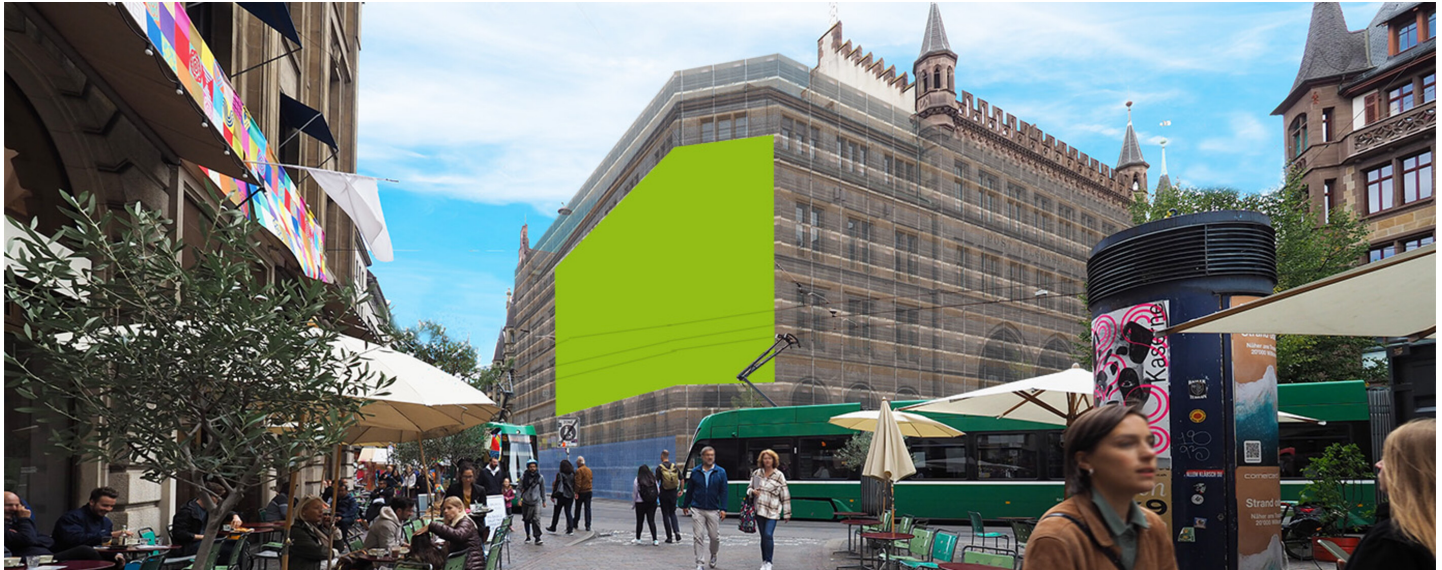


## BASEL, ECKE GERBERGASSE / RÜDENGASSE

### Gerbergasse 13



#### ANGABEN ZUR FLÄCHE

Grösse	B 27.54 m x H 10.67 m
Total	293.85 m <sup>2</sup>
Verfügbarkeit	ca. 11/09/2023 bis 15/06/2025
Beleuchtung	auf Anfrage
Frequenzen pro 4 Wochen	ca. 900'000
Einsicht	Frontal, seitlich/schräg

#### LAGE | BESCHRIEB

- Prominente Lage (Premium Location) in der Innenstadt, zwischen Barfüsserplatz und Marktplatz; mit sehr vielen Fussgängern
- An der berühmten und denkmalgeschützten Fassade "Post Basel 1"
- Wichtigste Shopping- und Flaniermeile in Basel
- Umgeben von vielen Läden, Restaurants, Bars, Museen, etc.
- Läden wie Calida, Coop City, Du Parail au Meme, H&M, Lächerli Huus, Maison Oris, Nile, PkZ, Seiler Juwelier, Tarzan, Unternehmen Mitte, etc.
- An div. Tramlinien (6, 8, 11, etc.) / unübersehbar, da Übereck-Werbung

#### BEWILLIGUNG

- Rahmenbewilligung liegt vor, Freigabe der Projekt-/Baubewilligung durch die Stadt Basel noch ausstehend.

#### RESTRIKTIONEN

- Keine Einschränkung punkto Anzahl Wörter
- Keine Werbung im Bereich Sex, Tabak, Politik und Alkohol sowie für Mitbewerber im Bereich Anlagestiftungen, Versicherung auf Anfrage



#### SITUATIONSPLAN

[Google Map](#)  
Gerbergasse 13